

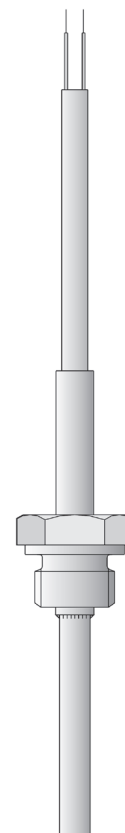
## Ввинчивающийся термометр сопротивления с присоединительными проводами

- Для температур  $-50 \dots +400 \text{ }^{\circ}\text{C}$
- Одинарные и двойные термометры сопротивления
- Двух-, трех- или 4-х проводная схема подключения
- Присоединительные провода из ПВХ, силикона, тефлона, в металлической оплетке

Ввинчивающийся термометр сопротивления используется для измерения температуры в жидких и газообразных средах. Надежная герметичность такой конструктивной формы как при вакуумметрическом, так и при избыточном давлении является важным критерием при выборе. Областью применения, в частности, являются климатическая, холодильная и нагревательная техника, печестроение, машиностроение.

В зависимости от исполнения используются присоединительные провода для сухих или влажных помещений в температурном диапазоне  $-50 \dots +350 \text{ }^{\circ}\text{C}$ . В качестве опции поставляется защита от перегиба проводов.

В измерительной части стандартно используется температурный сенсор Pt 100 согласно DIN EN 60 751 класса B с двухпроводной схемой подключения, возможны также исполнения с Pt 500 или Pt 1000. Подключение возможно как по 3-х проводной, так и по 4-х проводной схеме.



### Технические данные

#### Подключение

#### Присоединительные провода

#### Подключение к процессу

#### Защитная трубка

#### Измерительная часть

#### Время отклика

#### Принадлежности

С концов присоединительных проводов снята изоляция, установлены наконечники, контакты под клеммник или многополюсное разъемное присоединение

ПВХ, температура окружающей среды  $-5 \dots +80 \text{ }^{\circ}\text{C}$  ( $+105 \text{ }^{\circ}\text{C}$ )  
силикон, температура окружающей среды  $-50 \dots +180 \text{ }^{\circ}\text{C}$   
тефлон, температура окружающей среды  $-190 \dots +260 \text{ }^{\circ}\text{C}$   
металлическая оплетка, температура окружающей среды  $-50 \dots +350 \text{ }^{\circ}\text{C}$   
в качестве опции присоединительные провода могут быть экранированы

Резьба, нержавеющая сталь 1.4571

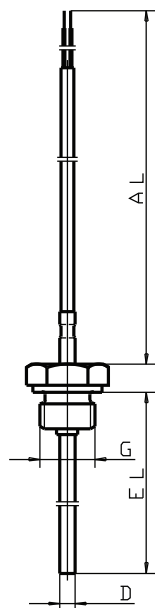
Нержавеющая сталь 1.4571 (тип 902050/30 инконель 2.4816),  
 $\varnothing 5 \text{ мм}$ ,  $\varnothing 5,4 \text{ мм}$ ,  $\varnothing 6 \text{ мм}$  и  $\varnothing 8 \text{ мм}$ ,

Температурный сенсор Pt 100 согласно DIN EN 60 751, класс B, 2-х проводное подключение

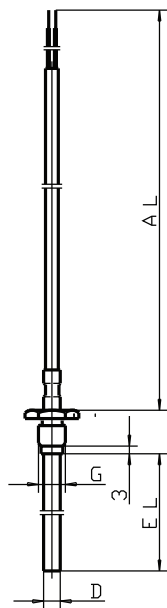
$t_{0,5}$  около 2 сек,  $t_{0,9}$  около 6 сек, в воде 0,2 м/с,  $\varnothing 6 \text{ мм}$

Защитная гильза, смотри типовой лист 90.9710 (90.9721)

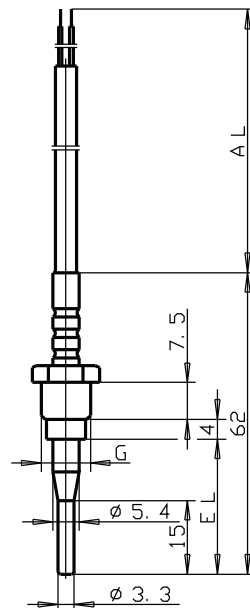
Размеры



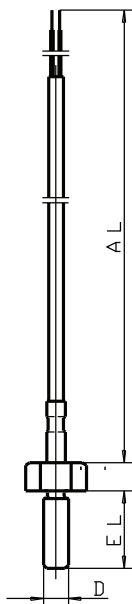
Тип 902050/10



Тип 902050/20



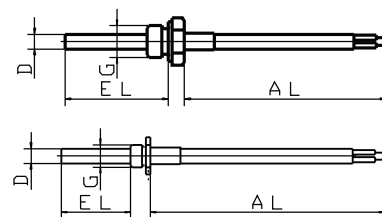
Тип 902050/30



Тип 902050/40

**Данные для заказа: Винчивающийся термометр сопротивления с присоединительными проводами**

**(1) Основное исполнение**



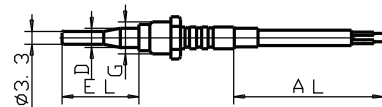
		<b>902050/10</b>	Винчивающийся термометр сопротивления с фиксированным винтовым присоединением
		<b>902050/20</b>	Винчивающийся термометр сопротивления со свободным винтовым присоединением
			<b>(2) Рабочая температура в °C / присоединительного провода</b>
x	x	130	-200...+400°C / металлическая оплетка
x	x	380	-50...+200°C / силикон
x	x	386	-50...+260°C / тефлон
x	x	402	-50...+400°C / металлическая оплетка
x	x	724	-5...+80°C / ПВХ
x	x	912	5...105°C / ПВХ (только для 1 x 2-х- или 3-х проводного присоединения)
			<b>(3) Измерительная часть</b>
x	x	1001	1 x Pt 100 по 3-х проводной схеме присоединения
x	x	1003	1 x Pt 100 по 2-х проводной схеме присоединения
x	x	1011	1 x Pt 100 по 4-х проводной схеме присоединения
x	x	2001	2 x Pt 100 по 3-х проводной схеме присоединения
x	x	2003	2 x Pt 100 по 2-х проводной схеме присоединения
			<b>(4) Класс точности согласно DIN EN 60 751</b>
x	x	1	Класс В (стандарт)
x	x	2	Класс А
			<b>(5) Диаметр защитной трубки D в мм</b>
x	x	5	∅5 мм
x	x	6	∅6 мм
			<b>(6) Монтажная длина EL в мм (50 ≤ EL ≤ 500)</b>
	x	17	17 мм
	x	37	37 мм
	x	50	50 мм
	x	100	100 мм
	x	137	137 мм
	x	200	200 мм
	x	250	250 мм
	x	...	Данные в виде текста (шаг 50 мм)
			<b>(7) Подключение к процессу</b>
	x	102	резьбовое присоединение G 1/4
	x	104	резьбовое присоединение G 1/2
	x	128	резьбовое присоединение M 20x1,5
	x	114	резьбовое присоединение M 10 x 1
			<b>(8) Конец присоединительного провода</b>
	x	03	удаленная изоляция
	x	11	наконечники на жилах согласно DIN 46 228, часть 4 (стандарт)
	x	13	контакты под клеммник 6,3 согласно DIN 46 227
	x	80	многополюсное разъемное присоединение (тип указывать в текстовом виде)
	x	99	по желанию заказчика
			<b>(9) Длина присоединительного провода (500 ≤ EL ≤ 500000)</b>
	x	2500	2500 мм
	x	...	данные в виде текста (шаг 500 мм)
			<b>(10) Дополнительные опции</b>
	x	000	без дополнительных опций
	x	310	защитная трубка смещена
	x	315	защитная пружина от перегиба
	x	316	защитный шланг от перегиба
	x	317	экранирование присоединительного провода

	(1)	(2)	(3)	(4)	(5)	(6)	(7)	(8)	(9)	(10)									
<b>Код заказа</b>	<input type="text"/>	-	<input type="text"/>	-	<input type="text"/>	-	<input type="text"/>	-	<input type="text"/>	-	<input type="text"/>	...							
<b>Пример заказа</b>	902050/10	-	380	-	1001	-	1	-	6	-	100	-	104	-	11	-	2500	/	000 <sup>1</sup>

1. Дополнительные опции указываются друг за другом и разделяются запятыми.

**Данные для заказа: Ввинчивающийся термометр сопротивления с присоединительными проводами**

**(1) Основное исполнение**



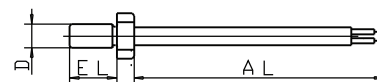
	<b>902050/30</b>	Ввинчивающийся термометр сопротивления со свободным винтовым присоединением и с сужающейся защитной трубкой
x	380	<b>(2) Рабочая температура в °C / присоединительного провода</b> -50...+200°C / силикон
x	1001	<b>(3) Измерительная часть</b> 1 x Pt 100 по 3-х проводной схеме присоединения
x	1003	1 x Pt 100 по 2-х проводной схеме присоединения
x	1	<b>(4) Класс точности согласно DIN EN 60 751</b> Класс B (стандарт)
x	2	Класс A
x	5,4	<b>(5) Диаметр защитной трубки D в мм</b> Ø5,4 мм сужение до 3,3 мм
x	27,5	<b>(6) Монтажная длина EL в мм</b> 27,5 мм
x	114	<b>(7) Подключение к процессу</b> резьбовое присоединение M 10 x 1
x	03	<b>(8) Конец присоединительного провода</b> удаленная изоляция
x	11	наконечники на жилах согласно DIN 46 228, часть 4 (стандарт)
x	13	контакты под клеммник 6,3 согласно DIN 46 247
x	80	многополюсное разъемное присоединение (тип указывать в текстовом виде)
x	99	по желанию заказчика
x	2500	<b>(9) Длина присоединительного провода (500 ≤ EL ≤ 500000)</b> 2500 мм
x	...	данные в виде текста (шаг 500 мм)
x	000	<b>(10) Дополнительные опции</b> без дополнительных опций
x	315	защитная пружина от перегиба
x	316	защитный шланг от перегиба
x	317	экранирование присоединительного провода

	(1)	(2)	(3)	(4)	(5)	(6)	(7)	(8)	(9)	(10)									
<b>Код заказа</b>	<input type="text"/>	-	<input type="text"/>	-	<input type="text"/>	-	<input type="text"/>	-	<input type="text"/>	-	<input type="text"/>	/	<input type="text"/>	,...					
<b>Пример заказа</b>	902050/30	-	380	-	1003	-	1	-	5,4	-	27,5	-	114	-	11	-	2500	/	000 <sup>1</sup>

1. Дополнительные опции указываются друг за другом и разделяются запятыми.

**Данные для заказа: Винчивающийся термометр сопротивления с присоединительными проводами**

**(1) Основное исполнение**



	<b>902050/40</b>	Винчивающийся термометр сопротивления, защитная трубка с резьбой
		<b>(2) Рабочая температура в °C / присоединительного провода</b>
x	380	-50...+200°C / силикон
x	390	-50...+300°C / металлическая оплетка
x	724	-5...+80°C / ПВХ
x	912	5...105°C / ПВХ (только для 1 x 2-х - или 3-х проводного присоединения)
		<b>(3) Измерительная часть</b>
x	1001	1 x Pt 100 по 3-х проводной схеме присоединения
x	1003	1 x Pt 100 по 2-х проводной схеме присоединения
		<b>(4) Класс точности согласно DIN EN 60 751</b>
x	1	Класс B (стандарт)
x	2	Класс A
		<b>(5) Диаметр защитной трубки D в мм</b>
x	8	Ø 8 мм
		<b>(6) Монтажная длина EL в мм</b>
x	25	25 мм
		<b>(7) Подключение к процессу</b>
x	111	резьбовое присоединение M 8
		<b>(8) Конец присоединительного провода</b>
x	03	удаленная изоляция
x	11	наконечники на жилах согласно DIN 46 228, часть 4 (стандарт)
x	13	контакты под клеммник 6,3 согласно DIN 46 247
x	80	многополюсное разъемное присоединение (тип указывать в текстовом виде)
x	99	по желанию заказчика
		<b>(9) Длина присоединительного провода (500 ≤ EL ≤ 500000)</b>
x	2500	2500 мм
x	...	данные в виде текста (шаг 500 мм)
		<b>(10) Дополнительные опции</b>
x	000	без дополнительных опций
x	315	защитная пружина от перегиба
x	316	защитный шланг от перегиба
x	317	экранирование присоединительного провода

	(1)	(2)	(3)	(4)	(5)	(6)	(7)	(8)	(9)	(10)									
<b>Код заказа</b>	<input type="text"/>	-	<input type="text"/>	-	<input type="text"/>	-	<input type="text"/>	-	<input type="text"/>	-	<input type="text"/>	...							
<b>Пример заказа</b>	902050/40	-	390	-	1003	-	1	-	8	-	25	-	111	-	11	-	2500	/	000 <sup>1</sup>

1. Дополнительные опции указываются друг за другом и разделяются запятыми.

**Поставки со склада в Германии:**

(1)	(2)	(3)	(4)	(5)	(6)	(7)	(8)	(9)	(10)	Складской №									
<input type="text"/>	-	<input type="text"/>	-	<input type="text"/>	-	<input type="text"/>	-	<input type="text"/>	-	<input type="text"/>	/	<input type="text"/>							
902050/10	-	380	-	1003	-	1	-	6	-	100	-	104	-	11	-	2500	/	316	90/00065230
902050/10	-	380	-	1001	-	1	-	6	-	100	-	104	-	11	-	2500	/	316	90/00065232
902050/10	-	380	-	1001	-	1	-	6	-	250	-	104	-	11	-	2500	/	316	90/00065235
902050/20	-	130	-	1003	-	1	-	6	-	37	-	114	-	11	-	2500	/	315, 317	90/00055644
902050/20	-	130	-	1001	-	1	-	6	-	37	-	114	-	11	-	2500	/	315, 317	90/00055646
902050/30	-	380	-	1001	-	1	-	5,4	-	27,5	-	114	-	11	-	2500	/	316	90/00089972
902050/40	-	390	-	1003	-	1	-	8	-	25	-	111	-	11	-	2500	/	315, 317	90/00055722
902050/40	-	390	-	1001	-	1	-	8	-	25	-	111	-	11	-	2500	/	315, 317	90/00055732