

Биметаллический термовыключатель

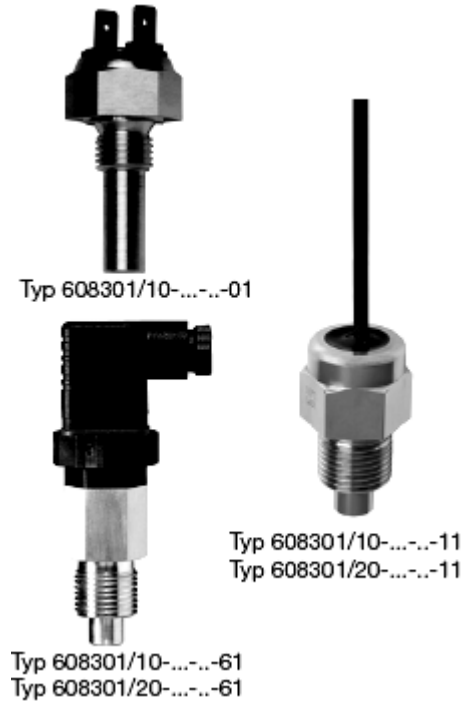
- Электромеханический термовыключатель с фиксированной температурой срабатывания
- Степень защиты макс. IP 67
- Простой монтаж
- Коммутационная способность до 2,5 kVA

Общее назначение

Биметаллический термовыключатель имеет универсальное применение. Области применения, например, являются контроль, регулирование и сигнализация температуры в отопительных и холодильных установках, а также в компрессорах и моторах.

Термовыключатель также может быть использован - в некоторых случаях - как регулятор температуры.

Изменение температуры передается по арматуре на биметаллическую пружину. Когда температура среды превышает установленную термостат срабатывает.

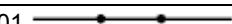



Технические характеристики

	Плоский разъем А6,3-08	Присоединительный кабель с резьбовым соединением	Присоединительный кабель заливной	Разъем для присоединения кабеля*
Арматура	Латунь или нержавеющая сталь; ввинчивающаяся цапфа подобно DIN3852 форма А для герметизации и уплотнительного кольца			герметизация с уплотненным кантом
Вид защиты	IP 52	IP 65	IP 67	IP 65

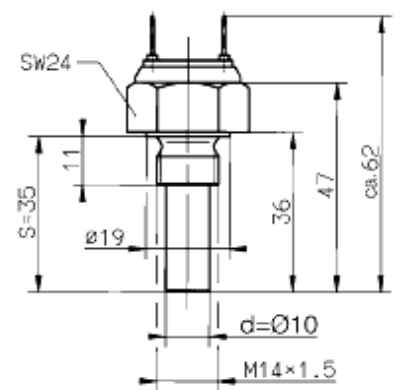
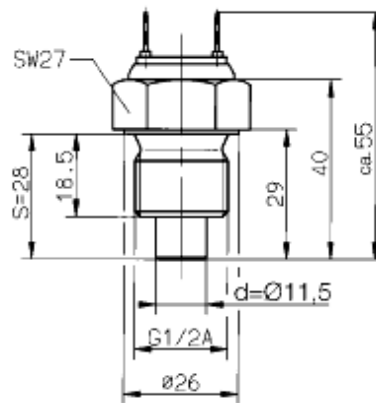
Электрический контакт мгновенный выключатель <i>подключение</i>	А 6,3-0,8 по DIN 46244	диаметр кабеля ≈ 5,5 мм; поперечное сечение подключения 0,75 мм ²	диаметр кабеля 6-8 мм; не заземленный
коммутационная способность	DC 30 V, +10 / -15%, 5A AC 230 V, +10 / -15%, 48...63 Гц, 10(10) A, cos φ=0,75		
переходное сопротивление	AC 115 V, +10 / -15%, 48...63 Гц, 15(13,5) A, cos φ=1(0,75)		
электрическая прочность	AC 230 V, +10 / -15%, 48...63 Гц, 10(10) A, cos φ=1(0,75)		
Электрический контакт скользящий контакт <i>коммутационная способность</i>	< 3 мΩ		
	AC 1500 V/1мин		
	-	-	DC 12 V, +10 / -15%, 8A DC 24 V, +10 / -15%, 4A AC 115 V, +10 / -15%, 48...63 Гц, 6 A
	Биметаллический термовыключатель эксплуатируется с напряжением >50V, арматура должна быть заземлена по VDE или по соответствующей инструкции		

Технические характеристики

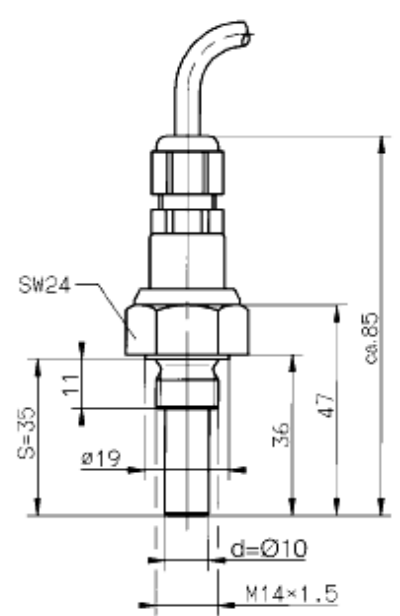
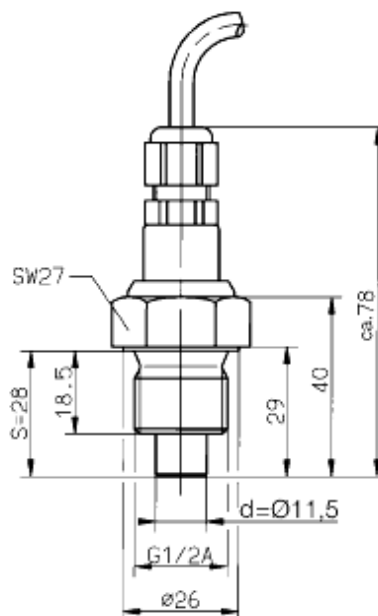
	Мгновенный выключатель	Скользящий контакт
Температура срабатывания	от +40°C до +140°C; градация 5 К	
Возвратная температура срабатывания	от 15 до 30 К ниже температуры срабатывания	≈ 1,5 К ниже температуры срабатывания (измерялось в водяной бане, точка переключения 40°C)
Точность точки переключения	Температура срабатывания: до 130°C±5К, более 130°C±10 К при скорости изменения температуры от 1 К/мин	
Виброустойчивость	13 г (вибрация по направлению средней оси при частоте от 45 Гц и амплитуде от ± 1,6 мм)	
Временная характеристика	t _{0,9} ≈ 3,5 мин, измерялось в подвижной масляной ванне; арматура из латуни, G1/2 А	
Выходной переключатель (SA)	открыт SA01  или закрыт SA02  относится к растущей температуре	
Предельная температура	хранения и транспортировки -5...+80°C	
Рабочее положение	произвольное	
Вес	≈ 50 гр.	

Размеры

Тип: 608301/10-.....-01

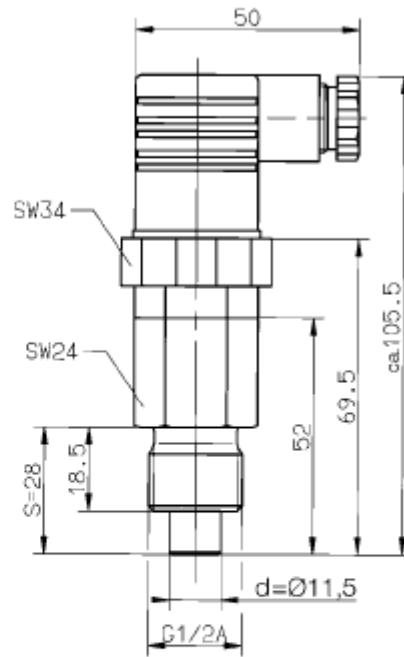


Тип: 608301/10-.....-18

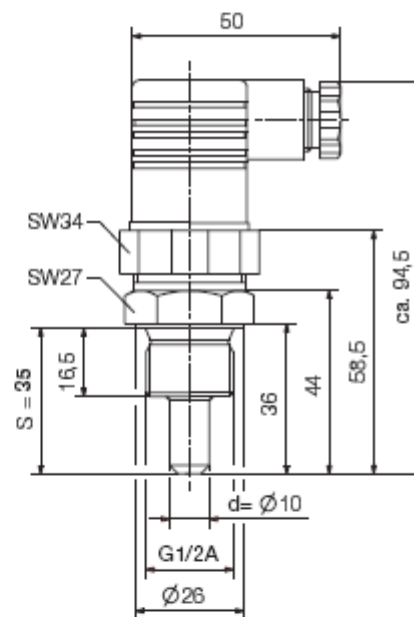


Размеры

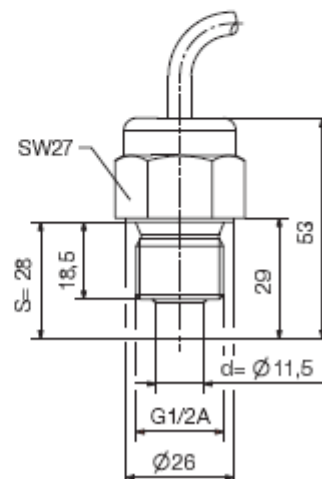
Тип: 608301/10-.....-61



Тип: 608301/20-.....-61



Типы: 608301/10-.....-11
608301/20-.....-11



Данные для заказа

Биметаллический термовыключатель Тип 608301

(1) Базовый тип

	608301	Электромеханический термовыключатель с фиксированной температурой срабатывания
		(2) Базовые дополнения
x	10	Мгновенный выключатель
x	20	Скользящий контакт
		(3) Температура срабатывания
x	x	... данные градуса в диапазоне от +40°C до 140°C, градация 5K
		(4) Выходной переключатель (SA)
x	x	98 открытый (SA01)
x	x	99 закрытый (SA02)
		(5) Электрические подключения
x	01	плоский разъем А 6,3-0,8 DIN 46244
x	x	61 разъем для подключения кабеля по EN175301-803 (DIN 43650)
x	18	присоединительный кабель с резьбовым соединением
x	x	61 присоединительный кабель заливной (рабочая температура макс. 120°C)
		(6) Материал
x	x	50 латунь (CuZn)
x	x	78 нержавеющая сталь (CrNi, 1.4305)
		(7) Диаметр (РА) размер "d"
	10	10 мм
	11,5	11,5 мм
		(8) Вид резьбы
	50	M 14x1,5
	78	G ½
		(9) Монтажная длина (РА) размер "S"
	28	28 мм
	35	35 мм
		(10) Длина кабеля
x	x	0 нет
x	x	1000 1000 мм
x	x	2000 2000 мм
x	x	3000 3000 мм
x	x	4000 4000 мм
x	x	5000 5000 мм
		(11) Типовые дополнения (TZ)
x	x	000 без дополнений

Ключ заказа

(1) (2) (3) (4) (5) (6) (7) (8) (9) (10) (11)
 608301 / ... - ... - .. - .. - .. - ... - ... - .. - / ...

Пример заказа

608301 / 10 - 85 - 98 - 01 - 50 - 10 - 121 - 35 - 0 / 000