

Встраиваемый термостат Тип EMf-80
 Проверен по DIN 3440 как
 STB = защитное устройство ограничения температуры
 DVGW – соответствует EG-директивам (90/396/EWG)



Общее описание

Встраиваемые термостаты типа EMf-80 применяются как защитные устройства ограничения температуры в открытых и закрытых установках нагрева воды по DIN 4751. Термостат работает по принципу расширения жидкости.

Структура обозначения типа
EMf-80

EM...- встраиваемый термостат с однополюсным пружинным выключателем

f...- с капилляром

80...- защитное устройство ограничения температуры (STB) с размыкающим контактом и блокировкой повторного включения, точка переключения устанавливается на предприятии-изготовителе

/U защитное устройство ограничения (STB)

/au пружинный контакт с золотым покрытием

Типовые дополнения

Стандартно с центральным креплением M 10 x 1 с гайкой

b1 с двумя винтами M 4, интервал 28 мм

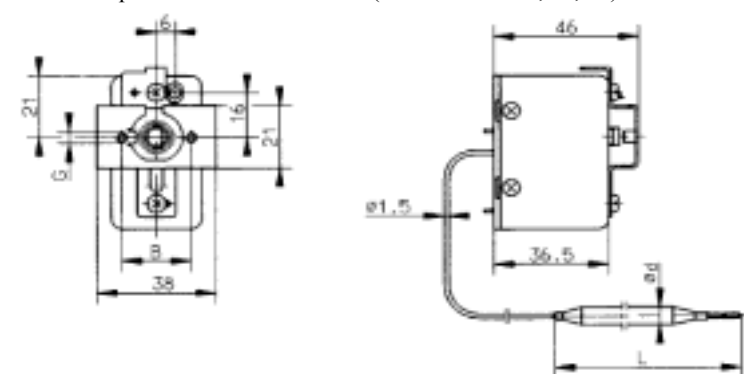
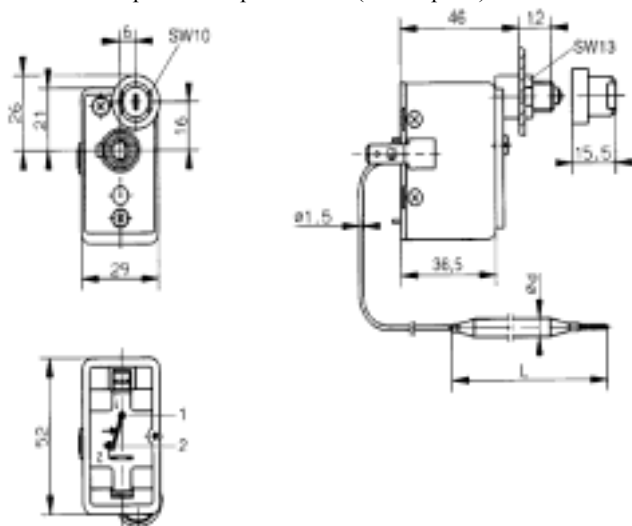
b2 с двумя винтами M 3, интервал 33 мм

b3 с двумя винтами M 3, интервал 22 мм

Размеры

EMf-80 с центральным креплением (стандартно)

EMf-80 с крепежными элементами (обозначения b1, b2, b3)



Обозначение	B	G
b1	28	M4
b2	33	M3
b3	22	M3