

Термометр сопротивления для пищевой и фармацевтической промышленности

- Для температур -50...+250°C
- Защитная трубка из высококачественной стали
- Одинарные и двоянные термометры сопротивления
- Поставляются с двухпроводным измерительным преобразователем
- Монтаж согласно CIP

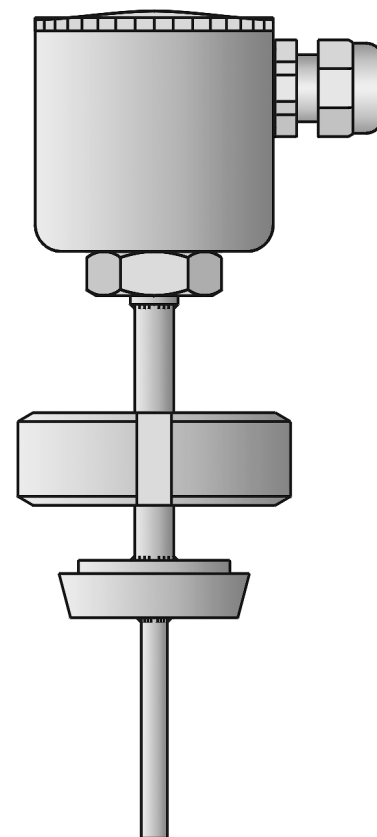
Термометры сопротивления могут быть изготовлены с присоединительными головками из высококачественной стали, алюминиевого литья или синтетического материала.

Для различных требований в области пищевой и фармацевтической промышленности предлагаются различные подключения к рабочей среде. От резьбового соединения G 1/2 с уплотняющим конусом согласно CIP, конусного штуцера с накидной гайкой (резьбовое соединение), клеммного штуцера (защелка) до различных приварных муфт, конусных приварных муфт, варивентных соединений и конусных приварных гильз. Защитные трубки изготавливаются из высококачественной стали.

Термометры сопротивления используется в температурном диапазоне -50...+250°C.

Одинарные и двоянные температурные сенсоры Pt 100 согласно DIN EN 60 751 класса А с трехпроводной схемой подключения гарантируют высокую точность измерения.

При необходимости передачи измеренных величин на большое расстояние могут использоваться в качестве опции аналоговые или программируемые измерительные преобразователи.



Технические данные

Присоединительная головка	Высококачественная сталь 1.4571, Pg 9, IP 67, температура окружающей среды -20...+100°C Алюминиевое литье, Pg 16, от IP 54 до IP 65, температура окружающей среды -20...+100°C Синтетический материал (PA 66), Pg 16, IP 54, температура окружающей среды -20...+100°C Внимание: при использовании измерительного преобразователя температура окружающей среды должна быть ниже (смотри типовой лист 95.6045/95.6550)
Трубка горловины	Высококачественная сталь 1.4571, длина около 70 мм, Ø 9 мм
Подключение к рабочей среде	Резьба с уплотняющим конусом согласно CIP, высококачественная сталь 316 L Клеммный штуцер (защелка) DIN 32 676, высококачественная сталь 316 L Клеммный штуцер с накидной гайкой (трубное резьбовое соединение) DIN 11 851, высококачественная сталь 316 L Конусная приварная муфта, высококачественная сталь 316 L, клеммное кольцо из тефлона PTFE Приварная муфта согласно CIP, высококачественная сталь 316 L, уплотнение из тефлона Варивентное соединение, высококачественная сталь 316 L Конусная приварная гильза, высококачественная сталь 316 Ti
Защитная трубка	Высококачественная сталь 316 L, Ø 6 мм Высококачественная сталь 316 Ti по запросу
Измерительная часть	Температурный сенсор Pt 100 согласно DIN EN 60 751, класс А, трехпроводное подключение
Время опроса	$t_{0,5} = 4$ сек, $t_{0,9} = 12$ сек, в воде 0,4 м/с, Ø 6 мм
Измерительный преобразователь	Аналоговый измерительный преобразователь, тип 956045, смотри типовой лист 95.6045 Программируемый измерительный преобразователь, тип 956550, смотри типовой лист 95.6550

Размеры

Возможные варианты

Резьба с уплотняющим конусом согласно CIP

Клеммный штуцер (зашелка) согласно DIN 32 676

DN	D1
-	∅ 25
10/20	∅ 34
25/1	∅ 50,5
40/1,5"	
50/2"	∅ 64
2,5"	∅ 77,5

Конусная приварная муфта с клеммным резьбовым соединением

Конусный штуцер с накидной гайкой согласно DIN 11 851 (трубное резьбовое соединение)

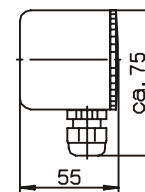
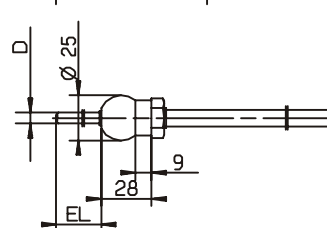
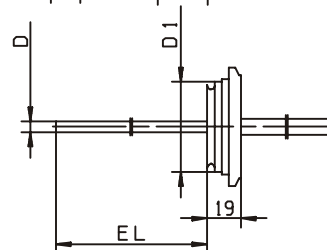
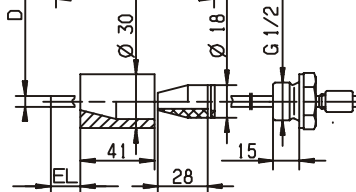
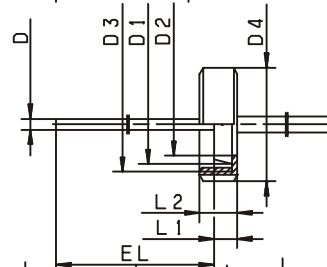
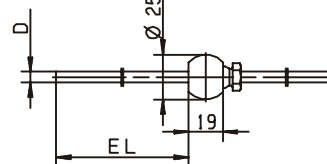
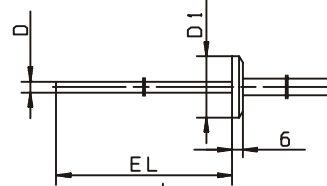
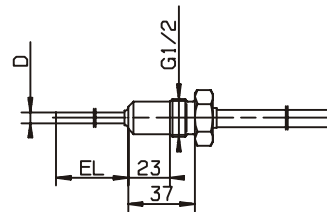
DN	D1	D2	D3	D4	L1	L2
10	∅ 22	∅ 18RD	28x1/8	∅ 38	9	18
25	∅ 44	∅ 35RD	52x1/6	∅ 63	13	21
32	∅ 50	∅ 41RD	58x1/6	∅ 70		

Приварная муфта с системой уплотнения согласно CIP

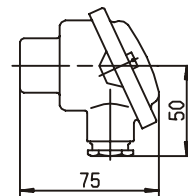
Варивентное соединение

DN	D1
15/10	∅ 31
32/25	∅ 50
50/40	∅ 68

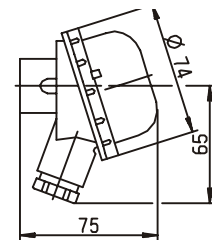
Конусная приварная гильза



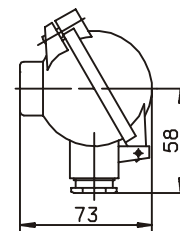
Присоединительная головка из высококачественной стали KGI-1



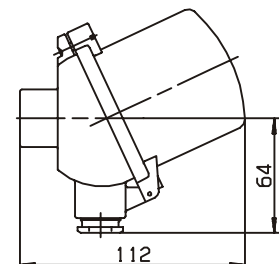
Присоединительная головка из алюминиевого литья формы В



Присоединительная головка из синтетического материала формы BBKS



Присоединительная головка из алюминиевого литья формы BUZ

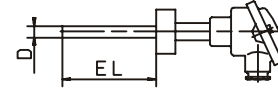


Присоединительная головка из алюминиевого литья формы BUZH

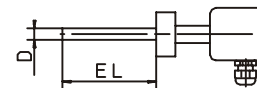
Данные для заказа: Термометр сопротивления для пищевой и фармацевтической промышленности

(1) основное исполнение

902810/13 Термометр сопротивления с присоединительной головкой формы В



902810/20 Термометр сопротивления с присоединительной головкой из высококачественной стали



(2) Измерительная часть

- x x 1001 1 x Pt 100 по трехпроводной схеме соединения
- x x 2001 2 x Pt 100 по трехпроводной схеме соединения

(3) Класс точности согласно DIN EN 60 751

- x x 2 Класс А (стандарт)
- x x 3 Класс 1/3 DIN

(4) Диаметр защитной трубки D в мм

- x x 6 Ø 6 мм

(5) Монтажная длина EL в мм (25 ≤ EL ≤ 400)

- x x 25 25 мм
- x x 50 50 мм
- x x 100 100 мм
- x x 150 150 мм
- x x ... данные в виде текста (шаг 50 мм)

(6) Подключение к рабочей среде

- x x 380 резьба с уплотняющим конусом согласно CIP
- x x 601 клеммные штуцер с накидной гайкой DN 10 DIN 11 851 (трубное резьбовое соединение)
- x x 604 клеммный штуцер с накидной гайкой DN 25 DIN 11 851 (трубное резьбовое соединение)
- x x 605 клеммный штуцер с накидной гайкой DN 32 DIN 11 851 (трубное резьбовое соединение)
- x x 611 клеммный штуцер (защелка) DN 10/20 DIN 32 676
- x x 613 клеммный штуцер (защелка) DN 25/40 (1"/1,5") DIN 32 676
- x x 616 клеммный штуцер (защелка) DN 50 (2") DIN 32 676
- x x 617 клеммный штуцер (защелка) 2,5" аналогично DIN 32 676
- x x 681 конусная приварная муфта с клеммным резьбовым соединением
- x x 682 приварная муфта с системой уплотнения согласно CIP
- x x 684 варивентное соединение DN 15/10
- x x 685 варивентное соединение DN 32/25
- x x 686 варивентное соединение DN 50/40
- x x 840 конусная приварная гильза (материал 316 Ti)

(7) Материал защитной гильзы

- x x 24 высококачественная сталь 316 L
- x x 26 высококачественная сталь 316 Ti (по запросу)

(8) Дополнительные опции

- x x 000 без дополнительных опций
- x x 305 без трубки горловины (только для подключения 380)
- x 320 присоединительная головка формы BUZ
- x 321 присоединительная головка формы BUZH
- x 324 присоединительная головка формы BBKS
- x x 330 1 x аналоговый измерит. преобразователь, тип 956045 (изм. диапазон указывается в виде текста)
- x x 331 1 x программируемый измерит. преобразователь, тип 956550 (изм. диапазон указывается в виде текста)
- x x 452 части, касающиеся среды, гальванически отполированы, шероховатость Ra ≤ 0,8 мкм
- x x 810 приварная муфта (только для подключения 380)

Код заказа

(1) - (2) - (3) - (4) - (5) - (6) - (7) - (8) / , ...

Пример заказа

902810/20 - 1001 - 2 - 6 - 100 - 380 - 24 / 000'

1. Дополнительные опции указываются друг за другом и разделяются запятыми.

Указание: Аналоговый измерительный преобразователь смотри в типовом листе 95.6045

Программируемый измерительный преобразователь смотри в типовом листе 95.6550

Измерительный диапазон, выход и действия при обрыве датчика / коротком замыкании в виде текста