

Стрелочный термометры

- Стрелочный термометр для щитового и навесного монтажа
- Корпус из нержавеющей стали с байонетным соединением
- Класс 1
- Класс защиты IP65
- Габариты корпуса: Ø100 мм и Ø160 мм

Краткое описание

Стрелочный термометр является универсальным прибором для измерения и контроля температуры. Изменение объема в измерительной системе с жидкостным заполнением или изменение давления под действием температуры внутри измерительной системы с газовым заполнением преобразуется трубкой Бурдона без какого-либо передаточного механизма в отклонение указателя действительного значения.

Из-за непосредственного подключения стрелки к измерительной системе, в целом система обладает большой крутильной жесткостью. Колебания передаются на стрелку незначительно.



Тип 608225/1016

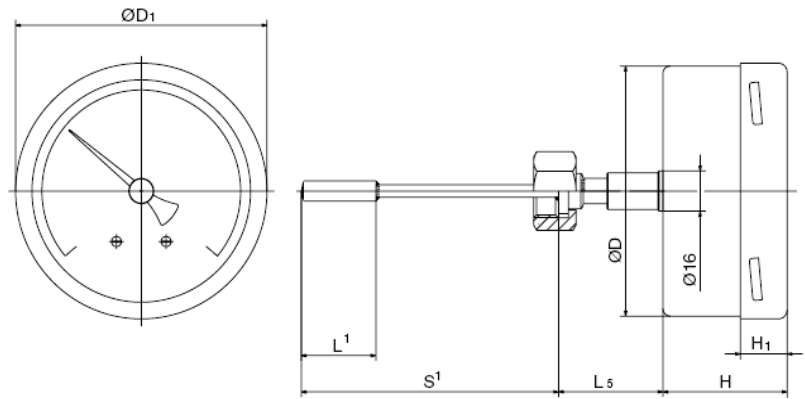
Технические данные

Корпус	Корпус с байонетным соединением из нержавеющей стали (1.4301)
Степень защиты	IP 65 по EN 60529
Фронтальное стекло	Стекло, с типовым дополнением 430 из поликарбоната
Шкала	Белая, с черными надписями
Показания	Линейные, класс 1 по DIN EN 13190
Пружина для защиты от перегиба	на капилляре у корпуса и у датчика температуры
Коррекция показаний	На задней стороне (без коррекции показаний для конструкции 01)
Предельная температура	Для транспортировки и складирования -20°C ... +70°C (с диапазоном измерения 0...+60°C до макс. 65°C)
Номинальное положение	Произвольное

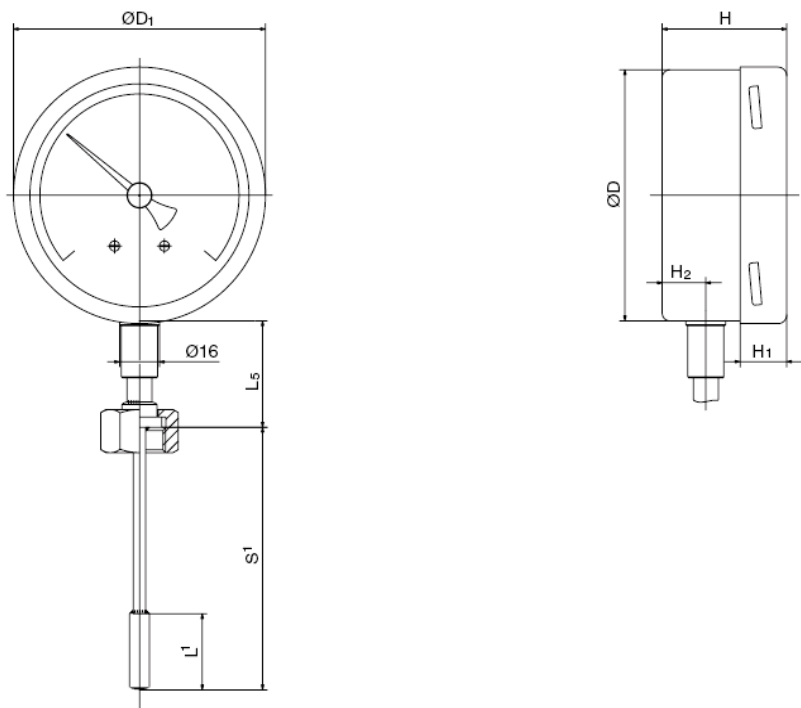
	Заполнение жидкостью	Заполнение газом	
Измерительная система	Диапазон измерения (ΔВ) ≤ 350°C	Диапазон измерения (ΔВ) ≥ 400°	
Постоянная времени (по DIN 3440; при 63,2%)	≈8 с, измеренная в водяной ванне, с датчиком от Ø6 мм из меди	≈2 с, измеренная в масляной ванне, с датчиком от Ø10 мм из высококачественной стали	
Влияние температуры окружающей среды	В % от диапазона измерения (относительно отклонения от эталонного значения +23°C)		
	в корпусе	0,15% от диапазона измерения на 1 К изменения температуры окружающей среды	0,05% от диапазона измерения на 1 К изменения температуры окружающей среды
	в капилляре	0,015% от диапазона измерения на 1 К изменения температуры окружающей среды	Нет влияния
	Выше температура окружающей среды – выше показания температуры – ближе к точке переключения		

Габариты

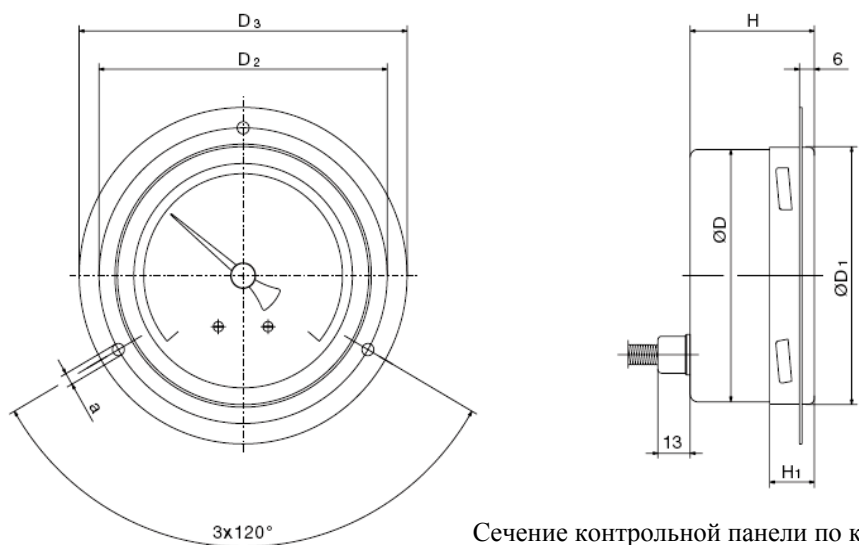
Тип: 608225/0110
608225/0116



Тип: 608225/1010
608225/1016



Тип: 608225/2010
608225/2016

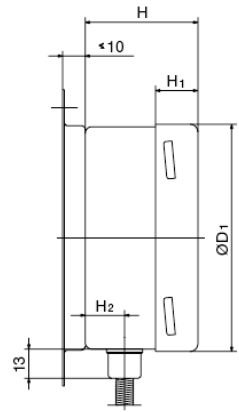
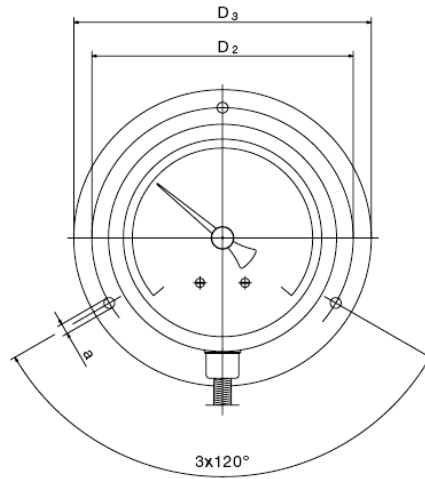


¹Размер по длине см. в 60.8730

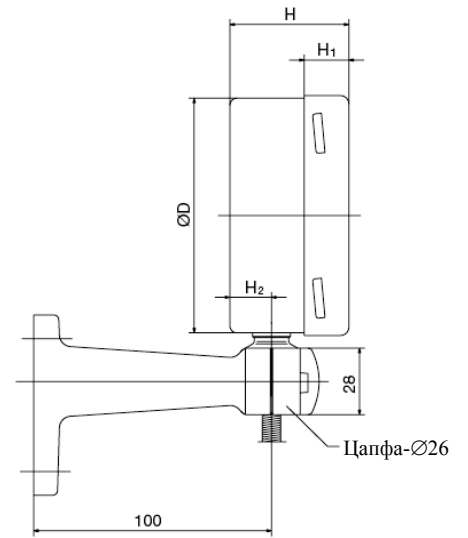
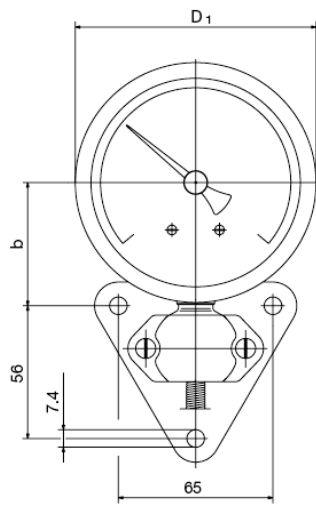
Сечение контрольной панели по корпусу
 $\varnothing 100 \text{ мм} = 105,5^{+0,5} \text{ мм}$
 $\varnothing 160 \text{ мм} = 165,5^{+0,5} \text{ мм}$

Габариты

Тип: 608225/2210
608225/2216



Тип: 608225/2310
608225/2316



Зажим для измерительного прибора по DIN 16281

Корпус-Ø	H	H ₁	H ₂	D	D ₁	D ₂	D ₃	a	b	L ₅
100	50	19	17.5	99	101.5	116	132	4.8	52	40 ¹
160	50	21		153	161.5	178	196	5.8	82	

¹для соединения вставного патрубка ТА 02 L₅≤69 мм

Данные для заказа: Стрелочный термометр класса 1, типа 608225

(1) Основной тип		
608225	Механический стрелочный термометр	
(2) Дополнения основного типа		
0110	Тип: 01; Размер корпуса: Ø 100 мм	
0116	Тип: 01; Размер корпуса: Ø 160 мм	
1010	Тип: 10; Размер корпуса: Ø 100 мм	
1016	Тип: 10; Размер корпуса: Ø 160 мм	
2010	Тип: 20; Размер корпуса: Ø 100 мм	
2016	Тип: 20; Размер корпуса: Ø 160 мм	
2210	Тип: 22; Размер корпуса: Ø 100 мм	
2216	Тип: 22; Размер корпуса: Ø 160 мм	
2310	Тип: 23; Размер корпуса: Ø 100 мм	
2316	Тип: 23; Размер корпуса: Ø 160 мм	
(3) Диапазон измерений (AB)		
469	-40... +40°C; диапазон измерений -30... +30°C; Точность 1.0°C	
566	-30... +50°C; диапазон измерений -20... +40°C; Точность 1.0°C	
807	0... +60°C; диапазон измерений +10... +50°C; Точность 1.0°C	
810	0... +80°C; диапазон измерений +10... +70°C; Точность 1.0°C	
814	0... +100°C; диапазон измерений +10... +90°C; Точность 1.0°C	
818	0... +120°C; диапазон измерений +20... +100°C; Точность 2.0°C	
826	0... +160°C; диапазон измерений +20... +140°C; Точность 2.0°C	
832	0... +200°C; диапазон измерений +20... +180°C; Точность 2.0°C	
834	0... +250°C; диапазон измерений +30... +220°C; Точность 2.5°C	
840	0... +300°C; диапазон измерений +30... +270°C; Точность 5.0°C	
843	0... +350°C; диапазон измерений +50... +300°C; Точность 5.0°C	
848	0... +400°C; диапазон измерений +50... +350°C; Точность 5.0°C	
854	0... +500°C; диапазон измерений +50... +450°C; Точность 5.0°C	
(4) Тип кабеля (FL)¹		
00	Без (при неподвижном соединении)	
04	FL04 кабель из спец. стали (1.4571), Ø2,2 мм	
(5) Длина кабеля¹		
0	Без (при неподвижном соединении)	
1000	1000 мм	
2000	2000 мм	
3000	3000 мм	
4000	4000 мм	
5000	5000 мм	
...	Специальная длина (открытые данные: секции 1000 мм, максимальная длина 15000 мм)	
(6) Процесс подключения (РА)¹		
750	TF01 датчик температуры с выносной опорной трубой	
753	TF05 датчик температуры с гладкой опорной трубой	
752	TF11 датчик температуры без опорной трубы	
843	TA02 вставной патрубков с накидной гайкой и свободным резьбовым соединением ²	
161	TA03 вставной патрубков со свободной накидной гайкой (с TF01)	
846	TA04 вставной патрубков с шестигранной резьбовой цапфой ²	
847	TA06 подвижное резьбовое зажимное соединение из опорной трубы ²	
891	SH05 составная резьбовая гильза ² (только с Ø 14 мм)	
913	SH07 составная резьбовая гильза, с зажимом под установочный винт ² (только с Ø 14 мм)	

Код заказа:

(1) (2) (3) (4) (5) (6) (7) (8) (9) (10) (11) ...
 608225 / [] - [] - [] - [] - [] - [] - [] - [] - [] - [] / [] , ...

Пример заказа:

608225 / 2010 - 818 - 04 - 2000 - 750 - 8 - 000 - 26 - 100 / 000³

¹ Описание и особенности см. в 60.8730

² Резьбовая цапфа по DIN 3852 Форма А

³ Типовые дополнения ставить друг за другом и отделять запятыми

(7) Диаметр процесса подключения (РА)¹	
6	∅ 6 мм
8	∅ 8 мм
10	∅ 10 мм
14	∅ 14 мм
(8) Тип резьбы процесса подключения (РА)¹	
000	Без резьбы (на TF01, TF05 и TF11)
103	Резьбовое соединение G 3/8
104	Резьбовое соединение G 1/2
105	Резьбовое соединение G 3/4
(9) Материал процесса подключения (РА)¹	
26	Спец. сталь (1.4571)
97	Спец. сталь (1.4571)-TF/Латунь – TA,SH
(10) Монтажная длина процесса подключения (РА)¹ (Размер “EL” или “S”)	
0	Минимальная монтажная длина TF 11 (активный измерительный датчик)
50	50 мм
100	100 мм
150	150 мм
200	200 мм
...	Специальная длина (открытые данные - секции 50 мм)
(11) Типовые дополнения (TZ)	
000	Без типовых дополнений
430	Вспомогательная стрелка
522	Шкала в пользовательском исполнении

Специальные конструкции по заказу!

Код заказа:

(1) (2) (3) (4) (5) (6) (7) (8) (9) (10) (11) , ...
 608225 / ... - ... - .. - - ... - .. - ... - .. - ... / ... , ...

Пример заказа:

608225 / 2010 - 818 - 04 - 2000 - 750 - 8 - 000 - 26 - 100 / 000³

¹ Описание и особенности см. в 60.8730

² Резьбовая цапфа по DIN 3852 Форма А

³ Типовые дополнения ставить друг за другом и отделять запятыми